

# 地面智能全景联动系统

## 系统简介

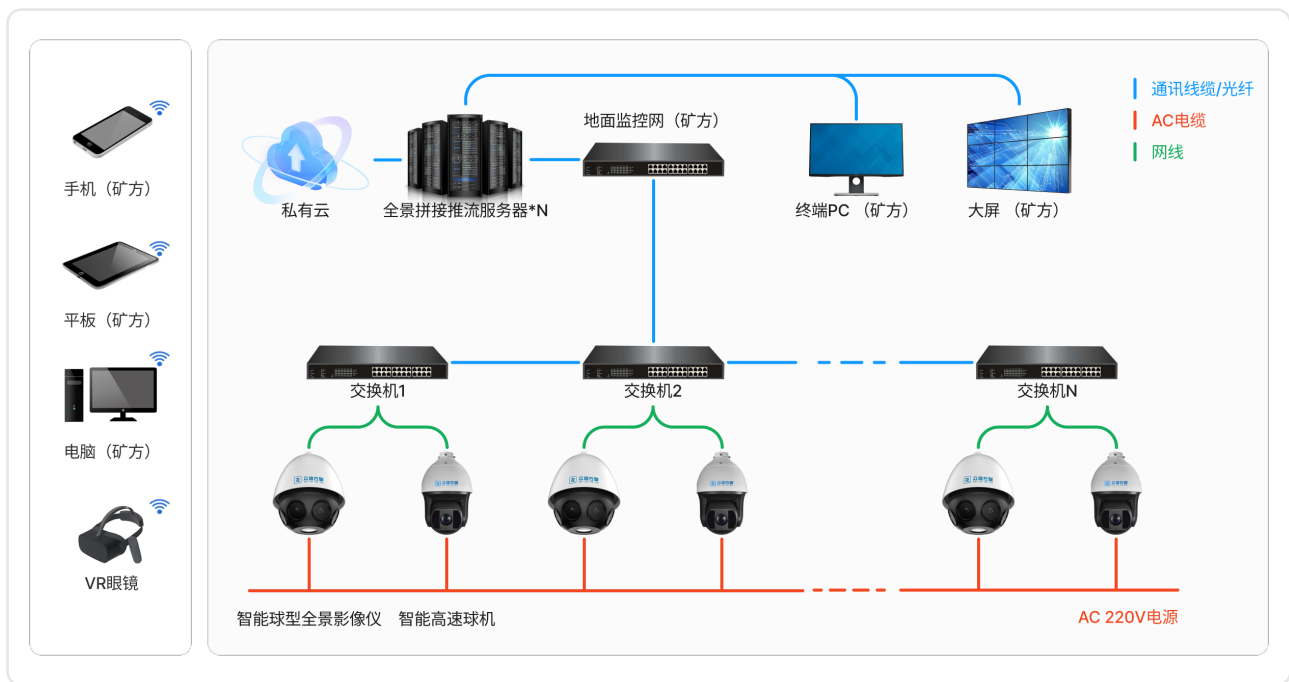
地面智能全景联动系统主要由智能球型全景影像仪、智能高速球机、全景拼接推流服务器、通信设备、终端（PAD/VR 眼镜等可选）等组成。

通过 3D 成像、多目视频融合、视频融合、视频低延时传输、智能视频管理、5G/ 光纤传输等多项关键技术，实现现场场景的全域监视监控，通过高速主干网（5G/ 光纤）将大流量视频数据快速传输至服务器，通过调度室监控大屏，实现全景视频监视监控。支持不同终端（大屏 /PAD/VR 眼镜等）同时访问全景展示，实时查看生产生活过程。（注：大屏 /PAD 矿方备）

## 系统功能及特点

通过全景联动，**智能球型全景影像仪看大场景，智能高速球机重点区域跟细节**，对重点场所的人流、车辆或非法闯入，进行智能分析与报警，并将重点事件推送给相关负责人。

- ★ 利用全景摄像仪 3D 成像技术实现监控全域整体 3D 视频展示
- ★ 通过增强现实管理平台 360 度查看现场全景，可以对监控区域内的重点区域，人员及车辆进出情况，进行监控和查询；可以查看管理人员是否严格按照管理规范履行管理职责
- ★ 支持 Pad、VR 眼镜等移动设备异地实时查看现场动态情况，提高管理者对现场实时情况的全面掌控
- ★ 支持平台数据保存，储存的视频为 360 度全景图像，可以在一定时间内进行查询，便于事件追溯
- ★ 支持现场场景高清大屏可视化，也可支持云直播，便于管理者实时在非工作区域查看工作现场状态
- ★ 支持多人同时查看视频，互不影响，视频画面可以进行任意拖拽、放大、缩小、旋转



## 核心产品

# 全景拼接推流服务器

含多目全景拼接系统软件，软件含 n+1 拼接模块、直播推流模块、视频流编解码处理、分发模块等。

1 套全景拼接推流服务器支持 1 台智能球型全景影像仪

- ★ 多目全景拼接系统
- ★ 支持 2 路 8 目全景相机拼接
- ★ 2G 主频、16 核心处理能力
- ★ 16GB 内部存储
- ★ 双千兆以太网接入
- ★ 2U 标准机架式架构



# 智能球型全景影像仪

## 产品优势

- ★ 适用于大场景、高悬挂，便于对厂区、仓储等广域进行监控，进行远程无人巡检
- ★ 360°全覆盖，场景以立体形式呈现，完整的、实时的表现所覆盖区域的画面
- ★ 支持终端画面任意角度拖拽、旋转、放大、缩小等操作
- ★ 终端画面支持“万人万面”、互不影响的多人实时操作，多人可实现同一画面不同区域同时查看
- ★ 防抖设计确保图像保持稳定、清晰
- ★ 星光级高性能光学设备，低照度环境下全彩色画面效果
- ★ 通过系统事件以全景方式储存，便于完整记录事件过程，便于对事件进行查询，利于事件管理



## 详细参数

项目	参数规格
传感器数量	8 个
视场角	水平 360°，垂直 100°
最高有效像素	6400 万像素 (400 万 ~ 6400 万可选)
以太网口	内置 RJ45 网口，支持 10M/100M/1000M 网络数据
电源	DC 9 ~ 36V
功率	小于 30W
工作温度和湿度	-20°C ~ 50°C；湿度小于 95% (+25°C)
防护等级	IP67，防雷、防浪涌、防突波，符合 GB/T17626.5 四级标准
安装方式	壁装，吊装，横杠装
外形尺寸	Φ225.9×285(mm)
重量	约 3KG

# 智能高速球机

## 产品优势

- ★ 含适配软件，支持全景联动
- ★ 与智能球型全景影像仪联动，实现全景联动，全景看 360 度大场景，高速球机查看细节
- ★ 吊装在智能球型全景影像仪旁适当位置



## 详细参数

项目	参数规格
视场角	水平 360°，垂直 -15° ~ 90°
最高有效像素	200 万
变倍	数字 16 倍，光学 23 倍
以太网口	RJ45 网口，支持 10M/100M
电源	DC12V
功率	小于 20W
工作温度和湿度	-20°C ~ 50°C；湿度小于 95%(+25°C)
安装方式	壁装，吊装，横杠装
外形尺寸	Φ164.5×290(mm)
重量	约 2kg



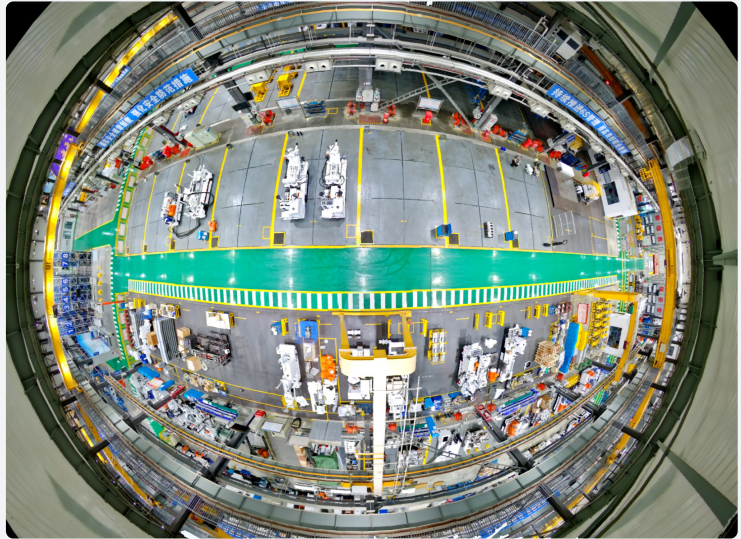
## 工厂车间

大场景动态实时监控，了解车间安全生产过程；对作业人员作业合规性监督；对作业人员劳动纪律及效率监督；便于管理者实时在办公室查看工作现场状态。

摄像仪数量：1套

车间长宽：120\*18 (m)

安装高度：14



## 露天广场

360°覆盖整个露天广场；大场景查看工厂全貌、厂区安全、生产生活，以及周边树林防火等；

摄像仪数量：1套

覆盖半径：300m

安装高度：20m



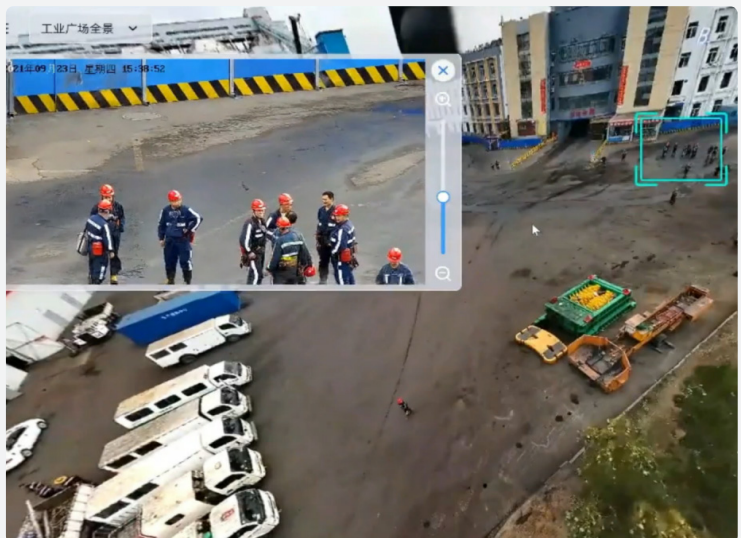
## 工业广场井口

实时 360° 查看井口人员、车辆实时情况，有利于井口违规、下井车辆人员规范管理等；支持大场景下局部细节查看；事件以全景方式储存，完整记录事件过程，便于对事件进行查询，利于事件管理；支持地面工业广场井口与井下工作面间切换，实现地面井下联动。

摄像仪数量：1套

煤矿：布尔台

安装高度：16m





众信方智

# 地面智能全景联动系统

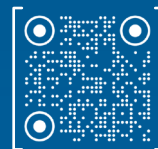
## 众信方智（苏州）智能技术有限公司

中国（江苏）自由贸易试验区苏州片区苏州工业园区金鸡湖大道 88 号人工智能产业园 E3 栋 9 楼

service@zxfz.com.cn

www.zxfz.com.cn

0512-65564936



扫码了解更多