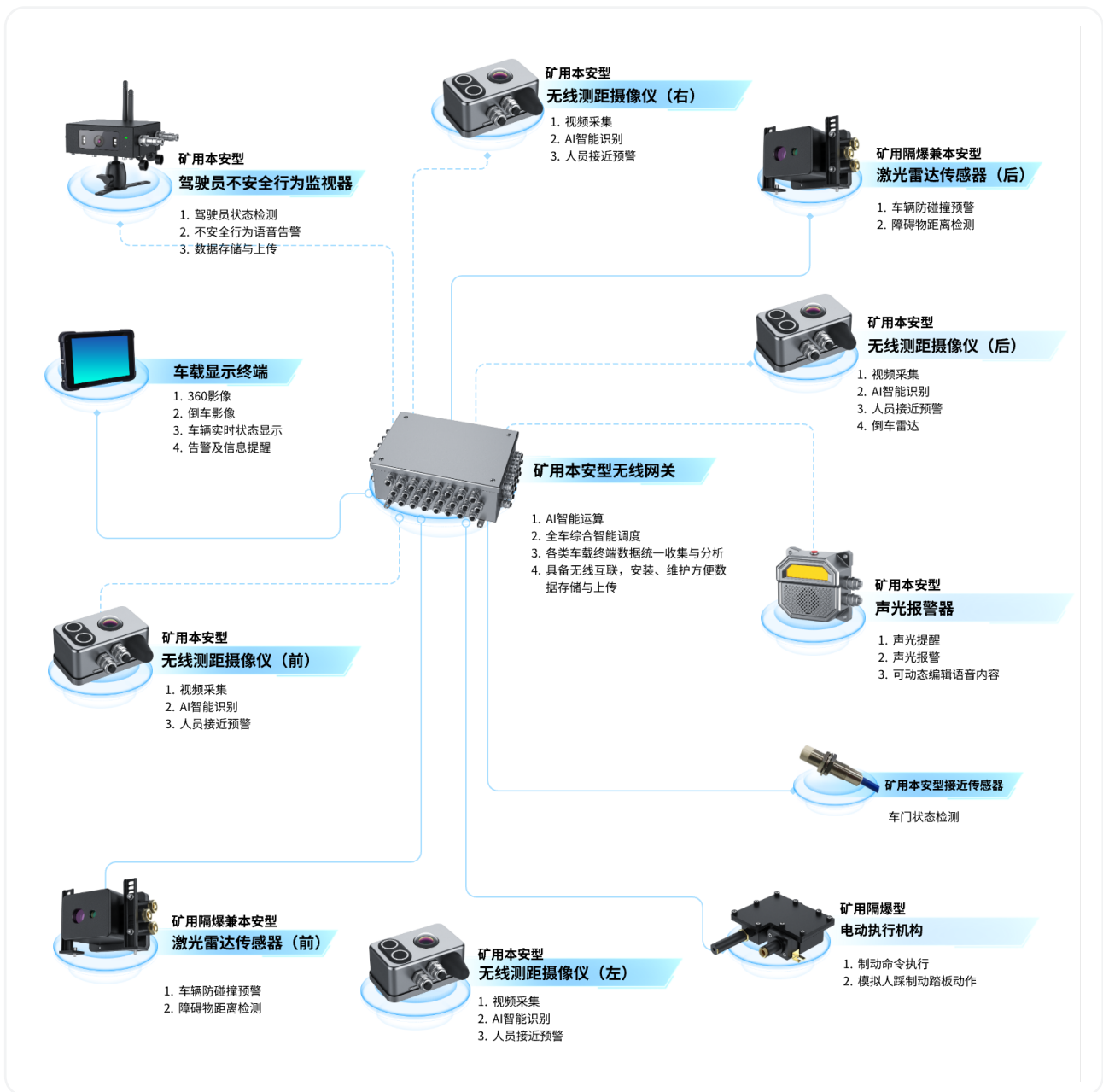


车辆防人员接近系统

系统简介

系统由驾驶员不安全行为监视器、激光雷达传感器、无线测距摄像仪、声光报警器、车载显示终端、电动执行机构以及无线网关组成。通过对车身周边状态感知、AI智能识别、实时视频及声光提醒，保障车辆附近人员安全以及驾驶安全；通过对驾驶人员的驾驶行为进行监测与语音告警，协助驾驶人员正确、规范驾驶；通过对障碍的识别检测以及车辆自动紧急制动，辅助车辆安全行驶；通过数据存储、上传与统计分析，为智能化矿山的车载系统建设提供坚实的基础。



矿用本安型无线网关

KJJ12W

- ★对车载子设备、系统的数据统一收集和统一存储
- ★作为车上无线 / 有线基站支撑车载各类设备互联
- ★具备全车数据统一接口，完成车上子系统数据的统一平台上传和下行
- ★具备全车综合智能调度功能，各个子设备之间的数据实现实时互联互通
- ★智能网关内嵌 AI 智能算法单元，完成 AI 分析，进行深度数据发掘
- ★具备行车数据记录功能



项目	参数规格
额定工作电压	DC 12V
无线接口	Wi-Fi、4G/5G
光口	2 路 1000M 光口
网口	7 路 100/1000M 电口
接口	4 路 RS485、2 路 CAN、1 路 USB
防爆形式	本质安全型
尺寸	305×221.5×105.5(mm)
重量	约 5kg

矿用本安型接近传感器

GUC8

- ★车门状态检测



项目	参数规格
电压	DC 8~30V
负载电流	200mA
工作距离	6mm
响应频率	1Khz
防护等级	IP67
回路保护	极性和浪涌保护
输出方式	NPN
工作温度	-25°C ~ 85°C
尺寸	M18(mm)
重量	约 0.2kg

矿用本安型驾驶员不安全行为监视器

JBC12

- ★ 实时检测驾驶员的行为（包括闭眼、打哈欠、打电话、分神、镜头遮挡、驾驶员离开检测功能）
- ★ 对不安全行为实时语音提醒
- ★ 按需对不安全行为进行图片或短视频抓拍，同步本地存储与上传平台
- ★ 具备有线、无线网络连接能力，方便集成

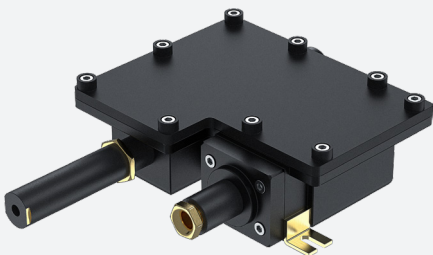


项目	参数规格
输入电压	DC 12V
底座	金属底座，角度万向调节
外置接口	网络 ×1 个、电源输入 ×1 个、视频输入 ×1 个（可选）
内置接口	SIM 卡 ×1 个、SD 卡 ×1 个
通信	4G、Wi-Fi、有线
本地存储	SD 卡存储
防护等级	IP54
安装方式	支架装
尺寸	148×121×42(mm)（不含底座）
重量	约 2kg

矿用隔爆型电动执行机构

ZB-40/24

- ★ 制动命令执行，制动踏板牵引（模拟人踩制动踏板动作）
- ★ 在原刹车踏板上增加，不改变原驾驶员制动机构



项目	参数规格
额定工作电压	DC 24V / DC 12V（可选）
空载工作电流	≤ 0.7A
工作温度 / 贮藏温度	-40°C ~ 85°C / -45°C ~ 90°C
相对湿度	5% ~ 85%，无凝露
伸缩行程	40mm
耐压强度	AC 600V 5mA 1s 不击穿
制动拉力	≥ 70kg
噪声	≤ 55dB（距离电机 40cm）
尺寸	311×178×55(mm)
重量	约 8kg

矿用隔爆兼本安型激光雷达传感器

GUJ30

- ★ 目标检测与识别
- ★ 算法分析与逻辑运算
- ★ 告警与制动信号发出



项目	参数规格
额定工作电压	DC 24V
额定工作电流	200 mA
速度精准度	±3 km/h
工作温度 / 贮藏温度	-40°C ~ 85°C / -45°C ~ 90°C
测程	1 ~ 30 m
碰撞预警时间	自动制动前 1.5s~2s
制动距离	1 ~ 20 m
有效车速	5 ~ 40 km/h
尺寸	212×142×143(mm)
重量	约 8kg

矿用本安型无线测距摄像机

KBA12W5

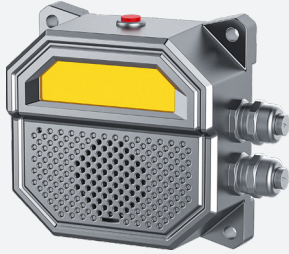
- ★ 无线组网，减少线材的使用
- ★ 具备 AI 智能处理能力，实时在摄像机内部完成人员检测、人员进入危险区域检测、危险区域安全级别检测
- ★ 具备摄像机视场内画设电子围栏的功能，人员侵入电子围栏区域，自动报警，并上报数据
- ★ 一体化雷达功能，可实时探测障碍物距离车辆距离，并把雷达探测具体信息与视频融合



项目	参数规格
工作电压	DC 12V
传感器数量	视频 ×1、雷达 ×1
视场角	水平 180°
工作温度和湿度	-20°C ~ 50° C; 湿度小于 95% (+25° C)
雷达有效探测距离	≤ 1.8m
最小探测距离	3cm
网络	有线、Wi-Fi
外形尺寸	103.5×93×61(mm)
重量	0.24kg

矿用本安型声光报警器

KXB12



- ★ 可动态编辑语音报警内容
- ★ 智能调度系统可远程使用声光报警器，远程投放紧急情况语音告警，所有告警信息可在声音报警器进行记录
- ★ 支持 Wi-Fi、蓝牙的无线形式，或以太网有线网络连接

项目	参数规格
工作电压	DC 12V
防护等级	IP54
报警音响度	≥ 85DB
数据连接形式	Wi-Fi 或蓝牙
防爆形式	本质安全型
尺寸	97.1×95.3×44(mm)
重量	约 0.03kg

矿用本安型摄像头

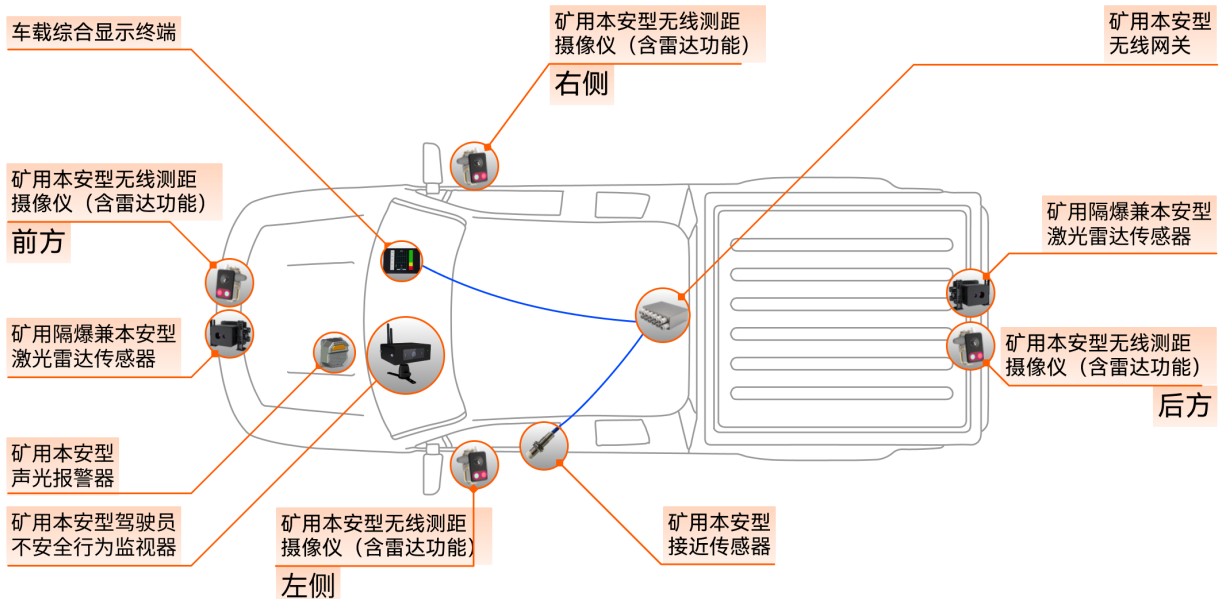
KBA12 (B)



- ★ 实时采集车辆行驶前向视频和图片信息

项目	参数规格
电压	DC 12V
功率	<20W
无线	支持 2.4G Wi-Fi
水平清晰度	500 线
镜头数量	1
工作温度和湿度	0 ~ 40°C; 湿度小于 95%
光口	100M/1000M(选装)
安装方式	支架装
尺寸	80×44.8×69(mm)
重量	约 0.23kg

安装示意





众信方智

车辆防人员接近系统

众信方智（苏州）智能技术有限公司

中国（江苏）自由贸易试验区苏州片区苏州工业园区金鸡湖大道 88 号人工智能产业园 E3 栋 9 楼

service@zxfz.com.cn

www.zxfz.com.cn

0512-65564936



扫码了解更多